

The background is a blue-tinted photograph of a hotel room. On the left, a bed with white linens is visible. On the right, a door handle is shown. A dark blue square is overlaid in the upper center, containing the text 'HAPPY' and 'PROFESSIONAL' in white.

**HAPPY**<sup>®</sup>  
PROFESSIONAL

**Ihr Türöffner für  
ausgeschlafene Gäste**



**HotellerieSuisse**

Premium Partner von HotellerieSuisse

# Langjährige Premium Partnerschaft mit HotellerieSuisse

Wir von HotellerieSuisse, dem Verband der innovativen und nachhaltigen Beherbergungsbetriebe der Schweiz, sind sehr stolz, mit HAPPY Professional einen Premium Partner zu haben.

Das Schweizer Traditionsunternehmen HAPPY Professional, bringt Innovationen zum Wohlbefinden der Gäste auf den Markt und bietet die optimalen Matratzen, Betten, Einlegerahmen und Zubehör an.

Unsere 20-jährige Premium Partnerschaft zeichnet den gemeinsamen Fokus auf Qualität und Nachhaltigkeit aus. Im engen Austausch werden neue Produkte aufgrund der neusten Erkenntnissen aus der Schlafforschung entwickelt und stetig verbessert.

So haben wir mit HAPPY Professional einen Partner, der gemeinsam mit seiner Schwesterfirma BICO nach wie vor am Standort Schänis SG produziert. Damit werden Wertschöpfung und 100 direkte, sowie weitere Arbeitsplätze indirekt bei den Zulieferern in der Schweiz gesichert.

Durch die Sortimentsausweitung mit den internationalen Schwesterfirmen Jensen und Carpe Diem bieten HAPPY Professional den Schweizer Hotels die Möglichkeit, aus einer grossen Bandbreite zu schöpfen und die Hotelzimmer individuell nach den eigenen Vorstellungen auszustatten.

Zu wissen, dass alle Produkte im international anerkannten SleepLab getestet werden, ist ein weiteres Gütesiegel, das für den Schweizer Anspruch an Qualität und Nachhaltigkeit steht.

Wir schätzen HAPPY Professional als flexiblen, lokalen und persönlichen Ansprechpartner, der vor Ort eine individuelle Beratung vornehmen kann und danken für die langjährige Zusammenarbeit und den Anspruch, täglich für die Gastgeber\*in und Gäste ein attraktives Angebot zu kreieren.

 HotellerieSuisse  
Premium Partner

«Happy Professional trägt mit attraktiven Angeboten dazu bei, dass sich der Gast in der Schweiz bestens erholt.»



**Thomas Allemann**  
Mitglied der Geschäftsleitung  
von HotellerieSuisse

# Den Ausgeschlafenen gehört die Welt

Seit 1895 erfüllen wir Kundenbedürfnisse im Schlafbereich und überzeugen mit Qualität und Innovation. Profitieren Sie von unserer Kompetenz und bieten Sie Ihren Gästen erstklassige Schlafqualität beim Aufenthalt in Ihrem Hause.

Eingebettet zwischen den St. Galler und den Glarner Alpen, in Schänis, entwickeln und produzieren wir vielseitige Schlafsysteme. Dank unserem in Europa einzigartigen hauseigenen Testcenter Good Night's SleepLab, welches in Zusammenarbeit mit dem AEH (Zentrum für Arbeitsmedizin, Ergonomie und Hygiene AG) entwickelt wurde, ist es uns möglich, alle unsere Produkte auf Hygiene, Haltbarkeit, Schlafklima und Ergonomie zu prüfen und dabei neueste Erkenntnisse aus der Forschung zu berücksichtigen. Innovationen und hochwertige Materialien können wir an unserem Produktionsstandort fortlaufend testen und perfektionieren. Das macht uns zu einem flexiblen und verlässlichen Partner, der auf spezifische Bedürfnisse mit grosser Kundennähe und hervorragender Qualität reagieren kann.

Als langjähriger Premium Partner von HotellerieSuisse entwickeln wir Produkte, welche auf Ihre Bedürfnisse abgestimmt sind und Ihren Gästen einen hohen Schlafkomfort garantieren. Matratzen, Einlegerahmen, Boxspringbetten, Kissen und Duvets – wir bieten alles aus einer Hand an und beraten Sie gerne bei der Wahl des idealen Schlafsystems.

Sie möchten das Beste für Ihre Gäste? Wir freuen uns auf Ihre Kontaktaufnahme, um gemeinsam mit Ihnen für noch mehr ausgeschlafene und erholte Gäste zu sorgen.

## Alexandra Burkart

Account Manager Hotellerie



 **HotellerieSuisse**  
Premium Partner

Alexandra Burkart  
079 284 14 13  
alexandra.burkart@hildinganders.com



# Alles auf einen Blick

## HotellerieSuisse

Premium Partner – langjährige Partnerschaft ..... 3

## Über uns

Schweizer Tradition für höchste Ansprüche ..... 6  
 Das komplette Sortiment aus einer Hand ..... 7  
 Service nach Mass ..... 7  
 Good Night's SleepLab: das einzigartige Testlabor ..... 8  
 Die vier Kriterien für guten Schlaf ..... 9  
 Referenzen ..... 10  
 Unsere Materialien ..... 11

## Matratzen

Hotel Clima Deluxe ..... 14  
 Hotel Deluxe Premium ..... 15  
 Hotel Deluxe ..... 16  
 Hotel ..... 17  
 Hotel Standard ..... 18  
 Swiss Basic ..... 19

## Einlegerahmen & Betten

Isabelle Flex ..... 22  
 Basic Flex ..... 23  
 Boxspring und Posterbett Palace ..... 24/25  
 Faltbett Ressorta ..... 26

## Bettwaren & Hygiene

Topper Deluxe ..... 28  
 Cover Reversible ..... 29  
 Conforta 60 Kissen / Cassetta 60 Duvet ..... 30  
 Synta 95 Kissen / Synta 95 Duvet ..... 31  
 Happy Encasing für Matratzen / Kissen und Duvet ..... 32  
 Molton-Spannbezug ..... 33  
 Molton-Auflage mit Nässeschutz ..... 34

«Nur ausgeschlafene  
 und erholte Gäste  
 sind zufriedene  
 Gäste.»

Qualitätsprodukte

# Schweizer Tradition für höchste Ansprüche

Über 120 Jahre Erfahrung und Tradition in der Schweiz machen HAPPY Professional zum perfekten Garanten für Schlafqualität. Innovative Antriebskraft, kombiniert mit fundiertem Fachwissen und Fokus auf Kundenbedürfnisse, zeichnet uns aus.

Angefangen hat alles im Jahr 1895 in St. Gallen, mit der Gründung des 3-Mann-Familienbetriebes A. Fröhlich & Co. durch Gustav Adolf Fröhlich und dem Handel mit Haushaltsartikeln und Eisenwaren. Die Affinität zu Textilien und die Produktion von Stahlfedern führte von Cabriolet-Verdecken und Sitzpolsterungen für Autos und die Schweizerischen Bundesbahnen (SBB) bald zu ersten Produktionen von Matratzenbezügen. Im Jahr 1920 wurde dann der Meilenstein für die Zukunft im Schlafbereich gesetzt: die erste, im Haus produzierte Matratze mit Stahlfedern, sowie der erste Einlegerahmen. Die Nachfrage nahm stetig zu und es entwickelte sich ein reissen-

der Absatz, veränderte sich doch auch das Bewusstsein für Schlafqualität in der Schweizer Bevölkerung. Die Produktionsanlagen der Bettenfabrik in der Stadt St. Gallen wurden bald zu klein und so zog das Unternehmen im Jahr 1957 zuerst mit der Produktion, anschliessend auch mit der Verwaltung vor die Tore St. Gallens nach Gossau.

1970 folgte die Geburtsstunde der Marke HAPPY und des Kultslogans «I wett i hett es happy Bett». Im Jahr 1973 fiel die gesamte Produktionsanlage einem Grossbrand zum Opfer. Durch den beispielhaften Einsatz der gesamten Belegschaft werden bereits nach wenigen Tagen wieder die Grundlagen geschaffen, um die Kunden ohne Lieferverzug bedienen zu können. An dieser kundenorientierten Einstellung hat sich bis heute nichts geändert. Im Jahr 2002 wurde HAPPY PROFESSIONAL schliesslich Premium Partner von HotellerieSuisse. Die jahrelange Erfahrung und die vielen ausgewiesenen Projekte mit innovativen Schlafsystemen auch für grosse Häuser überzeugten den Verband der innovativen und nachhaltigen Beherbergungsbetriebe der Schweiz.

Im Jahr 2008 übernahm der international führende Betten- und Matratzenhersteller Hilding Anders HAPPY PROFESSIONAL und vereinte die geballte Kompetenz der führenden Schweizer Bettenmarken BICO und HAPPY PROFESSIONAL in Schänis. Durch die neuen Schwesterfirmen Carpe Diem Beds aus Schweden und Jensen aus Norwegen konnten auch wertvolle Erkenntnisse zum Trend der Boxspringbetten gewonnen werden. Im Jahr 2013 folgte ein weiterer Meilenstein, der die Kompetenz und die Erfahrung von HAPPY PROFESSIONAL untermauert: der Aufbau des Good Night's SleepLab in Schänis. Nach wie vor wird in Schänis, mit Unterstützung von leistungsstarken Maschinen, in wertvoller Handarbeit genäht und somit für die Schweiz eine Wertschöpfung von über 100 Arbeitsplätzen gesichert. Wir verwenden ausschliesslich hochwertige Materialien und berücksichtigen als Zulieferer grösstenteils Schweizer Unternehmen.



**Materialtransport mit Ross und Wagen** einst bei der A. Fröhlich & Co.



**HAPPY PROFESSIONAL**  
hat seit über 120 Jahren  
den Anspruch dem  
Kunden den besten  
Schlafkomfort zu bieten.



**Traditionsprodukt aus Schänis**  
Fertigstellung von Matratzen-  
bezügen in den Jahren 1920  
und 2018.

Aus einem Haus

## Das komplette Sortiment aus einer Hand

Wir bieten das gesamte Sortiment für das nächtliche Wohlbefinden Ihrer Gäste: Matratzen, Einlegerahmen, Boxspringbetten, Kissen und Duvets. Auf Wunsch bieten wir

auch Sonderanfertigungen in all diesen Produktbereichen an, z. B. Matratzen in Sonderlängen oder Übergrößen.



Qualität, Verlässlichkeit und Erfahrung

## Service nach Mass

Unsere langjährige Erfahrung zeichnet unsere Dienstleistungsqualität aus. Jährlich verarbeiten wir über 25 Millionen Meter Garn und liefern über 80'000 Produkte aus. Dabei überzeugen wir neben hoher Produktqualität auch mit Beratung und Service.

**Sorgfältige Verarbeitung**  
Unsere qualifizierten Mitarbeiter gewährleisten durch präzise Handarbeit die Qualität unserer Produkte.

### Beratung & Bedarfsabklärung

Wir helfen Ihnen, die perfekten Betten für Ihr Haus zu finden, und beraten Sie gerne über die Vorteile der verschiedenen Möglichkeiten. Auch nach der Anschaffung sind wir für Sie da und stehen Ihnen bei Fragen gerne zur Verfügung.

### Schulung & Information

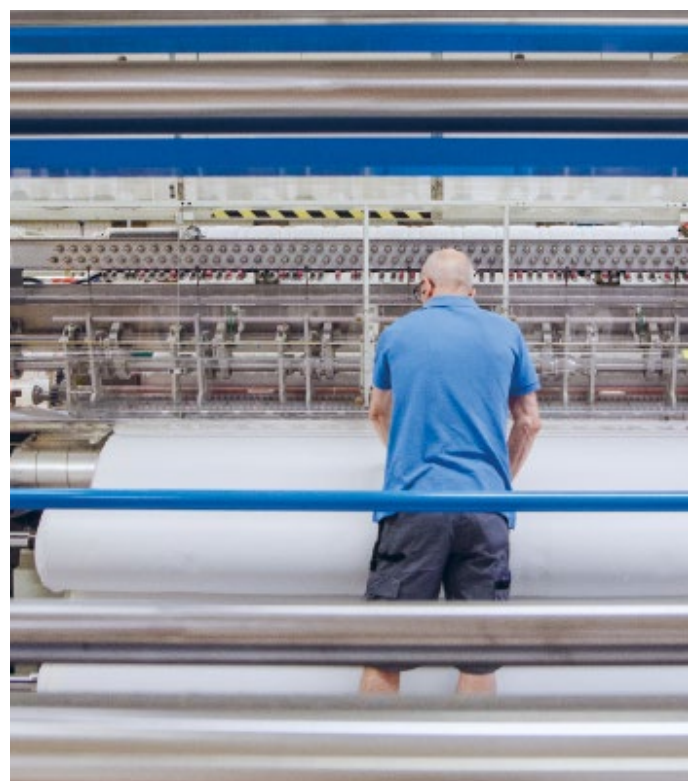
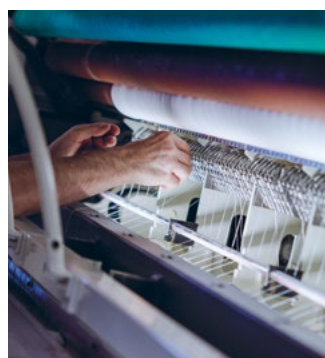
Wir bieten Ihnen und Ihren Mitarbeitenden bei uns in Schänis Schulungen über die Produktpflege sowie neueste Erkenntnisse aus der Forschung und aus unserem hauseigenen Testcenter Good Night's SleepLab an. Wir freuen uns, Ihnen unseren Produktionsbetrieb auf einer Führung persönlich vorzustellen.

### Garantie

Für alle unsere Produkte gilt der Schweizer Garantiestandard. Auf Matratzen gewähren wir eine Garantie von 10 Jahren für Material- und Verarbeitungsfehler, davon 2 Jahre Vollgarantie.

### Lieferservice & Kundendienst

Wir liefern schweizweit direkt zum Objekt und kümmern uns auf Wunsch um die Entsorgung vorhandener Betten und Matratzen. Für Anregungen, Reklamationen oder Reparaturen steht unser erfahrenes und flexibles Kundendienst-Team gerne für Sie zur Verfügung, damit Sie und Ihre Gäste keine schlaflosen Nächte haben.



# Das einzigartige SleepLab

In unseren Betten erleben Sie kein böses Erwachen. Alle Schlafsysteme sowie deren Bestandteile werden in unserem Good Night's SleepLab auf Haltbarkeit, Hygiene, Ergonomie und Bettklima getestet.

Ein Drittel seines Lebens schläft jeder Mensch – ein Hotelgast verbringt die längste Zeit seines Hotelaufenthalts im Bett. Wie kann man als Gastgeber\*in sicher sein, seinen Gästen einen optimalen Schlafkomfort zu bieten? Wir, als führender Hersteller von Matratzen und Schlafsystemen, verfügen über ein europaweit einzigartiges Kompetenzzentrum, mit welchem wir die Bedürfnisse unserer Kunden umfassend wahrnehmen können und sämtliche Schlafsysteme und deren Bestandteile nach spezifischen Kriterien testen: Haltbarkeit, Hygiene, Ergonomie und Bettklima.

**GOOD NIGHT'S**  
SLEEP LAB

**Rocco Cristofaro**  
Head of Good Night's  
SleepLab.

Anhand der Ergebnisse aus den einzelnen Testverfahren und der daraus gewonnenen Erkenntnisse können wir unsere Schlafsysteme laufend weiterentwickeln und einen hohen Qualitätsstandard bieten.



«Dank unserem eigenen Testlabor können wir Produkte entwickeln, die perfekt auf die Hotellerie und andere Institutionen abgestimmt sind.»





Wie es der Name bereits verrät, steht das Testcenter vollumfänglich im Dienste der «guten Nacht». Es wurde in Zusammenarbeit mit dem AEH (Zentrum für Arbeitsmedizin, Ergonomie und Hygiene AG – ein Spin-off der ETH Zürich) im Jahr 2013 aufgebaut. Alle Testverfahren im Good Night's SleepLab sind durch das unabhängige Institut AEH geprüft und zertifiziert. Eine neutrale Bewertung der Produkte garantiert die Zusammenarbeit mit dem AEH. Das Institut verleiht den Produkten das Label «AEH quality approved / certified quality», wenn sie in den vier Bereichen Haltbarkeit, Hygiene, Ergonomie und Bettklima jeweils mindestens 5 Punkte

erreichen. Zudem kontrolliert das AEH als externes und unabhängiges Kontrollorgan das Good Night's SleepLab in halbjährlichen Audits.

Haben wir Ihr Interesse geweckt und Sie möchten mehr erfahren? Gerne zeigen wir Ihnen das Good Night's SleepLab und auch unsere Produktion in Schänis.

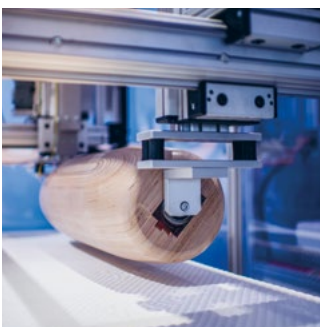
**Alexandra Burkart** 079 284 14 13, alexandra.burkart@hildinganders.com  
Weitere Informationen finden Sie unter: [www.good-nights.ch](http://www.good-nights.ch)

## Die vier Kriterien für guten Schlaf



### Haltbarkeit

Eine gute Matratze soll bis zu 10 Jahren halten. Sie muss Druck, Feuchtigkeit und Temperaturschwankungen wegstecken. In einer Dauerhaltbarkeitsprüfung wird das wiederholte Belasten und Bewegen des Bettsystems simuliert. Dazu wird eine 140 kg schwere Massivholz-Walze eingesetzt, welche mit einer vorgegebenen Geschwindigkeit über die Oberfläche rollt. Dieses Verfahren dient zur Einstufung der Liegehardte, der Dauerhaftigkeit sowie der Bestimmung der Rückstellkraft. Auch die Lebensdauer des Bezuges wird geprüft. Zudem wird die Matratze auf ihre grundlegenden qualitativen Eigenschaften, Verarbeitung und Servicemerkmale überprüft.



**140kg Massivholz-Walze**  
Verfahren zur Einstufung der Liegehardte, der Dauerhaftigkeit sowie der Rückstellkraft.



### Hygiene

Unsere Matratzenbezüge verfügen alle über Reissverschlüsse und lassen sich somit problemlos abnehmen und bei 60 °C waschen. Damit das Einschrumpfen und der Qualitätsverlust des Bezuges bewertet werden können, wird der Bezug vor und nach dem Waschgang vermessen. Das Waschverfahren entspricht der Waschnorm DIN ISO 6330:2012. Eine gute Betthygiene ist besonders wichtig, nicht zuletzt auch, damit Allergiker erholsam schlafen. Wir testen und verwenden verschiedene antibakterielle Wirkstoffe zur Bekämpfung von Bakterien, Pilzen, Milben und Gerüchen.

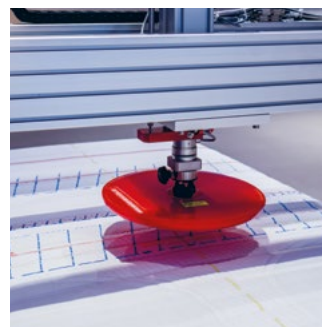


**Unkomplizierte Reinigung**  
Mittels Reissverschlüssen lässt sich der Bezug leicht abnehmen und bei 60°C waschen.



### Ergonomie

Damit sich der Körper nachts entspannen kann, muss sich das Bettsystem der Körperkontur optimal anpassen. Für den idealen Komfort und die bestmögliche Entspannung testen wir Liegeeigenschaften, Körperunterstützung und Regeneration. Die Ergonomie wird mit unterschiedlichen Druckstempeln sichergestellt. Die abschliessende Beurteilung wird von Experten mit ihren sensorischen Fähigkeiten durchgeführt. Personen aus jedem Altersbereich und mit unterschiedlichsten Körpermassen führen nach einem vorgeschriebenen Verfahren Experten-Tests durch.



**Druckstempel**  
Die Ergonomie wird mit unterschiedlichen Druckstempeln sichergestellt.



### Bettklima

Die richtige Temperatur und ein trockenes Klima unter der Bettdecke sind entscheidend für eine ruhige Nacht. Wir testen Atmungsaktivität, Flüssigkeitstransport und Temperaturregulierung. In der Klimakammer misst eine revolutionäre neue Testeinrichtung das Mikroklima, auf und in der Matratze: Dafür simuliert ein Dummy, unter den konstanten Bedingungen der Klimakammer, das menschliche Schwitz- und Körpertemperaturverhalten während des Schlafes.



**Die Klimakammer**  
Mit dieser revolutionären Testeinrichtung wird das Mikroklima auf und in der Matratze gemessen.

Einige unserer Referenzobjekte

# Ausgeschlafene Gäste, zufriedene Kunden

**Hotel Berchtold**  
Burgdorf

**Kartause Ittingen**  
Warth

**Flora Alpina**  
Vitznau

**Hotel Castell**  
Zuoz

**Hotel Parc Nazional il Fuorn**  
Zernez

**Hotel Schweizerhof**  
St. Moritz

**International au Lac Hotel**  
Lugano

**Romantik Hotel Hornberg**  
Saanenmöser

**Strandhotel Seeblick**  
Faulensee

**Hotel Swiss Tech**  
Ecublens

**Hotel Säntis**  
Schwägalp Saas Fee

**Hotel Ofenhorn**  
Binn

**Hotel Saratz**  
Pontresina

**Hotel Ambiente**  
Saas Fee

**Schwebbahnen**  
Schwägalp



Hotel Säntis Schwägalp Saas Fee



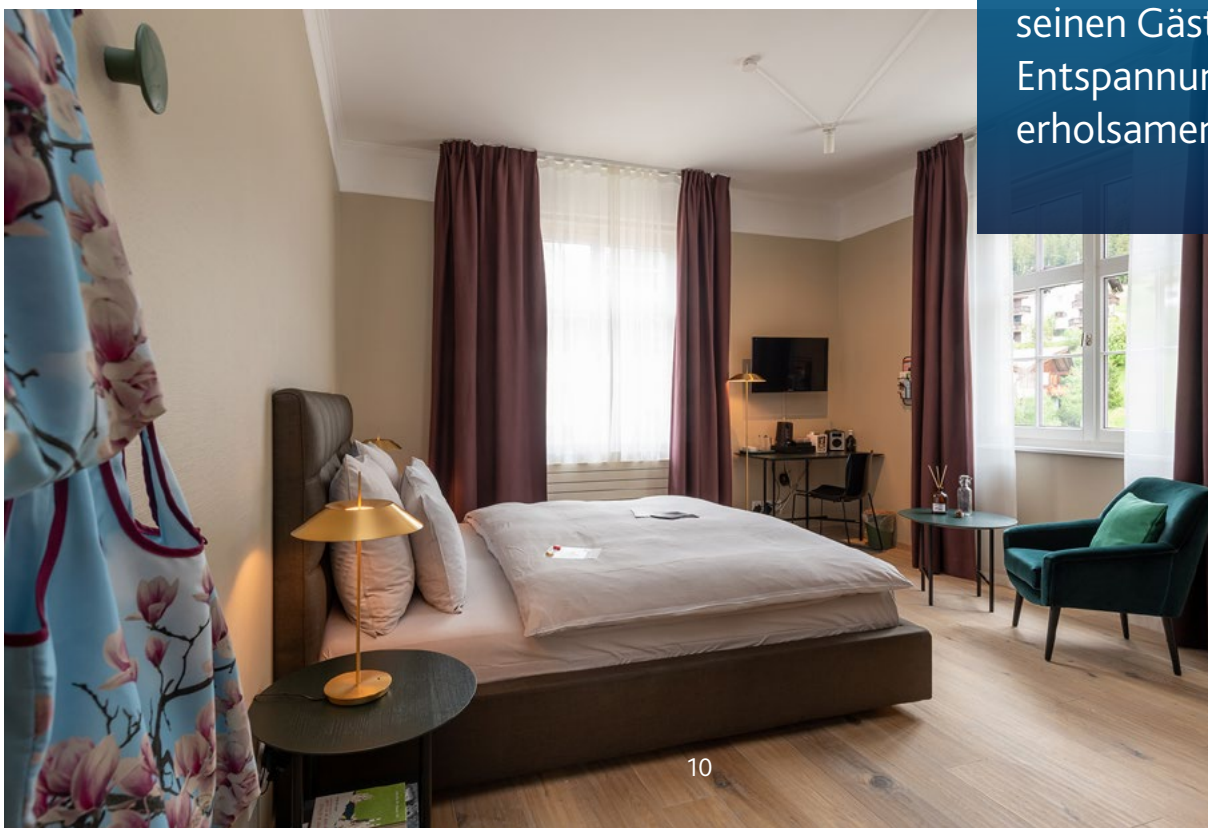
Hotel Löwen Appenzell

«Unsere Gäste geniessen ihren Schlaf auf Matratzen von HAPPY Professional. Die Testphase begleitet mit der äusserst professionellen Beratung, hat uns dazu bewogen diese Matratzen zu erwerben. Unsere Gäste sind begeistert!»

**Claudia Züllig-Landolt**  
Gastgeberin Hotel Schweizerhof Lenzerheide



Der «Schweizerhof  
Lenzerheide» bietet  
seinen Gästen  
Entspannung und  
erholsamen Schlaf.



# Unsere Materialien für beste Qualität

## EvoPoreHRC-Schaumstoff für langlebige Matratzen



Der in Happy Professional-Matratzen verarbeitete EvoPoreHRC-Schaumstoff ist ein Meilenstein der Schaumstofftechnologie. EvoPoreHRC stammt aus der Region und zeichnet sich durch sehr dynamisches, elastisches Verhalten und äusserst hohe Beständigkeit aus. Während der ganzen Schlafdauer reguliert der Matratzenkern das Bettklima und behält die Stützkraft auch bei hoher Druckbelastung, Feuchtigkeit und Wärme. Hersteller dieses Schaumstoffs ist unser langjähriger Partner aus Wolfshausen.

## Sensity für die Beste Betthygiene im Objektbereich.



Sensity eine 100% natürliche und effektive Lösung zur Bekämpfung von Allergenen und Milben in Textilien. Die Wirkung der aktiven Probiotika schützt die Hautflora, eliminiert Gerüche und fördert eine gesunde Schlafumgebung.

## HAPPY PROFESSIONAL Encasing für gesunden Schlaf und hygienische Sicherheit



Mikrofilamente, eine neue Generation von Mikrofasern. Das einzigartige, aus Mikrofilamenten bestehende Textilmaterial Evolon® stellt die beste natürliche Barriere gegen Milbenallergene dar und genügt höchsten Anforderungen. Selbst winzigste Partikel können das extrem dichte Mikrofaser-Vlies aus Evolon® nicht durchdringen. Evolon® ist nicht chemisch behandelt und die Schutzbezüge sind mit dem Gütesiegel der Stiftung für Allergieforschung (ECARF) ausgezeichnet.

Gästefreundliche Eigenschaften: keine Knistergeräusche, sehr komfortabel, atmungsaktiv und angenehm weich.

## HAPPY PROFESSIONAL-Qualität: umwelt- und pflegebewusst



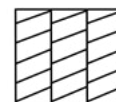
**Gütesiegel - Selbstverständlich:** Alle Materialien entsprechen dem STANDARD 100 by OEKO-TEX®. Happy Professional legt grossen Wert auf ökologisch einwandfreie Produktionsmethoden und Materialien.

## NOMITE-Siegel für Hausstaubmilbenallergiker



Das NOMITE-Siegel bestätigt, dass es sich um ein Produkt handelt, das für Hausstaubmilbenallergiker geeignet ist. Denn federn- und daunengefüllte Bettwaren sind mit ihren für den Menschen so günstigen Wärme- und Klimaverhältnissen (schneller Wärmehaushalt während des Schlafens, schneller Feuchtigkeitsabbau beim Lüften) für die feuchtigkeitsabhängigen Milben eine sehr ungünstige Umgebung. Zusätzlichen Schutz bietet das federn- und daunendichte Hüllengewebe, das einer Einwanderung von Milben entgegenwirkt. Auch Hausstauballergiker oder Asthmatiker brauchen also nicht auf den natürlichen Schlafkomfort, den Daunens und Federn bieten, zu verzichten.

## Metallfedern aus der Schweiz

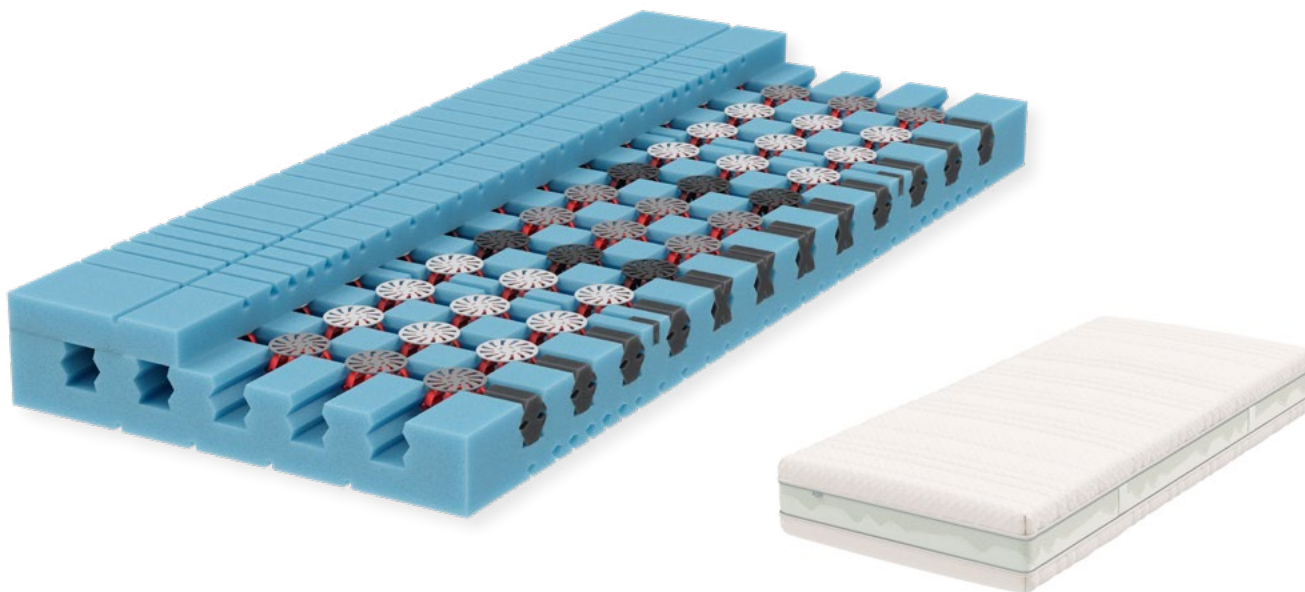


Wir legen grossen Wert auf die Qualität und Langlebigkeit der Materialien. Daher verwenden wir ausschliesslich Metallfedern aus der Schweiz, bei denen die Rückstellkraft auch nach 10 Jahren noch gewährleistet ist.





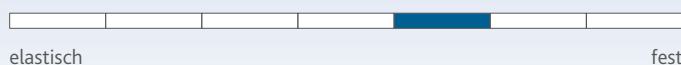
# Matratzen



# Hotel Clima Deluxe

Passend zu jedem Einlegerahmen und Boxspringbett

## Festigkeit



elastisch

fest

### Trockenes, angenehmes Bettklima

Hervorragend in Feuchtigkeitsaustausch und Wärmeregulierung durch dreidimensionales Belüftungssystem.

### Ausgewogene Lagerung des Körpers:

Metallfreie Kunststofffedern mit gestuftem Federweg – zuerst druckentlastend, dann stützend.

### Matratzenhöhe

Kern 20 cm

Gesamt 24 cm

### Beste Qualität

Gestetet und AEH zertifiziert auf Ergonomie, Hygiene, Klima und Langlebigkeit.

### Pflegeleicht:

Hülle mit Milbenschutz und abnehmbar. Matratze wendbar in alle Richtungen. Waschbar bei 60°C.

### Stoff

100% Polyester

1 x 400 mg/m<sup>2</sup> Swisswool

### Komfortable Liegefläche:

Zonierte und luftdurchlässige Matratzenhülle aus atmungsaktivem Clima-Flow-Stoff mit Swisswool Auflage.

### Grössen

Länge/Breite in cm

<b>Breiten</b>	80	90	100	120	140	160	180	200
<b>Längen</b>	190	200	210	220				

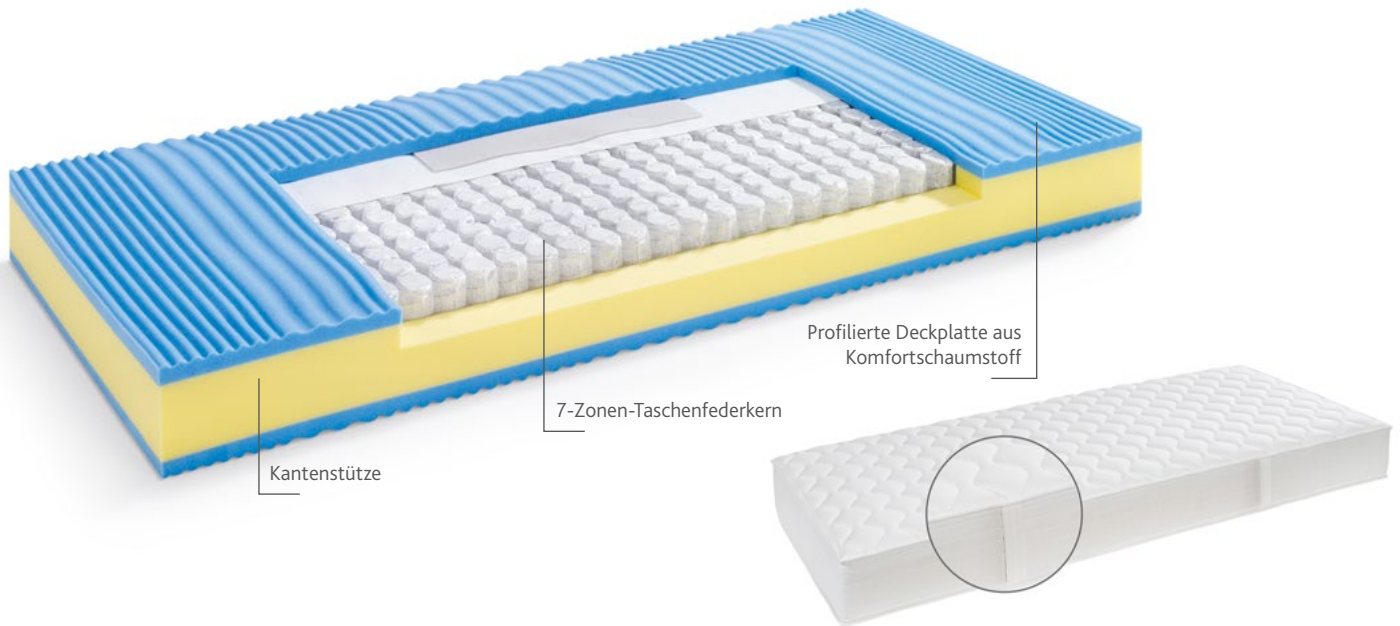
Art.-Nr. H1924

Sondergrössen auf Anfrage

Lieferfrist: 3-5 Wochen

Preis gemäss separater Preisliste.

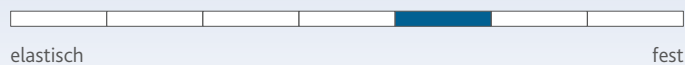




# Hotel Deluxe Premium

Taschenfederkern für höchsten Liegekomfort.

## Festigkeit



### Matratzenkern

Der 7-Zonen-Taschenfederkern mit hochwertigem EvoPoreHRC-Schaumstoff mit einzel verpackten Metallfedern bietet zusammen mit der profilierten Deckplatte hohe Punktelastizität und sorgt für einen optimalen Temperatur- und Feuchtigkeitsausgleich. Die Kantenverstärkung bietet erhöhten Komfort beim Aufstehen aus dem Bett und sichert die Formstabilität und Langlebigkeit der Matratze.

### Matratzenhöhe

Kern 18 cm  
Gesamt 22 cm

### Matratzenbezug

Abnehm- und waschbare Hülle mit einem 4-seitigen Reissverschluss. Dank hochwertigem Premium-Hüllenaufbau mit Sensity™ active probiotics stellt die Matratze ein gesundes und hygienisches Schlafklima sicher. Das Hüllendesign eignet sich hervorragend für ein Boxspring-System und sichert eine optimale, gradlinige Abstimmung auf das Unterbett.

### Stoff

42% Lycocell  
58% Polyester

### Auflage

1x 500 g/m<sup>2</sup> HCS Klimafaser.

### Grössen

Länge/Breite in cm

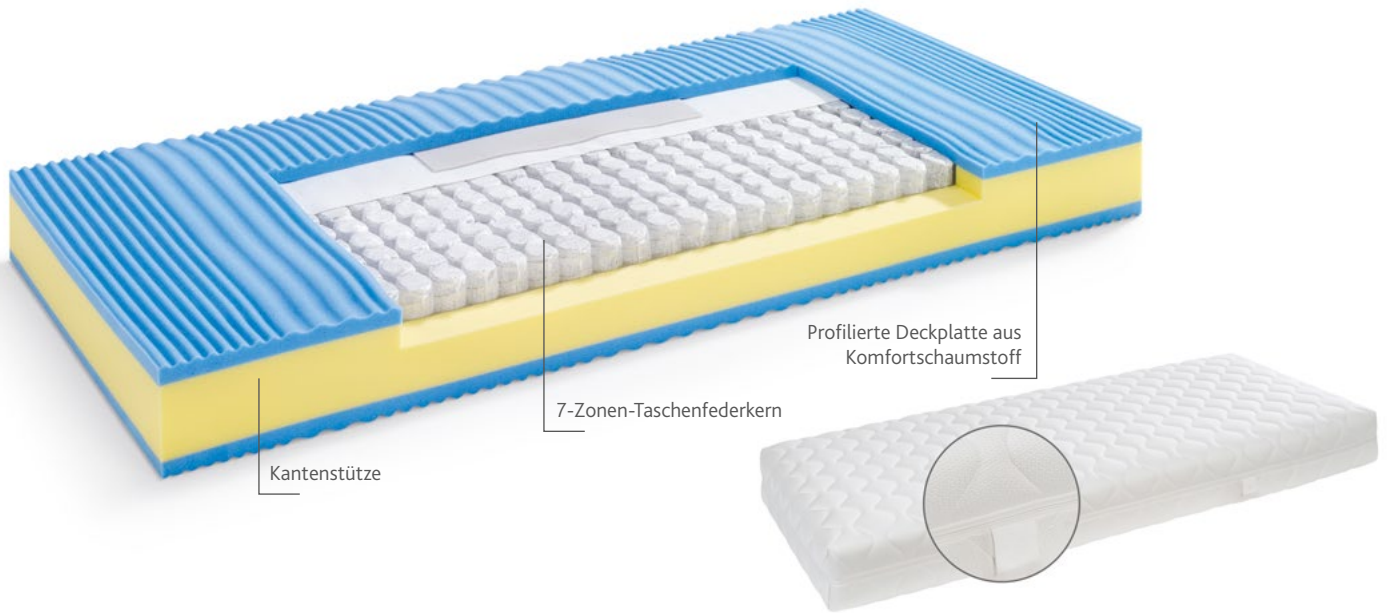
<b>Breiten</b>	80	90	100	120	140	160	180	200
<b>Längen</b>	190	200	220					

Art.-Nr. HA1305

Sondergrössen auf Anfrage  
Lieferfrist: 3-5 Wochen

Preis gemäss separater Preisliste.

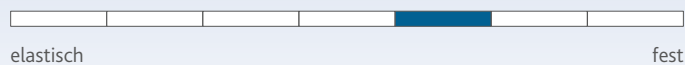




# Hotel Deluxe

Taschenfederkern für höchsten Liegekomfort.

## Festigkeit



### Matratzenkern

Der 7-Zonen-Taschenfederkern mit hochwertigem EvoPoreHRC-Schaumstoff mit einzel verpackten Metallfedern bietet zusammen mit der profilierten Deckplatte hohe Punktelastizität und sorgt für einen optimalen Temperatur- und Feuchtigkeitsausgleich. Die Kantenverstärkung bietet erhöhten Komfort beim Aufstehen aus dem Bett und sichert die Formstabilität und Langlebigkeit der Matratze.

### Matratzenhöhe

Kern 18 cm  
Gesamt 22 cm

### Größen

Länge/Breite in cm

<b>Breiten</b>	80	90	100	120	140	160	180	200
<b>Längen</b>	190	200	220					

Preis gemäss separater Preisliste.

### Matratzenbezug

Abnehm- und waschbare Hülle mit einem 4-seitigen Reissverschluss. Dank hochwertigem Premium-Hüllenaufbau mit Sensity™ active probiotics stellt die Matratze ein gesundes und hygienisches Schlafklima sicher.

### Stoff

42% Lycocell  
58% Polyester

### Auflage

1x 500 g/m<sup>2</sup> HCS Klimafaser.

Art.-Nr. HA1306

Sondergrößen auf Anfrage  
Lieferfrist: 3-5 Wochen







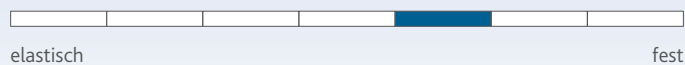
5-Zonen-Bonell-Federkern

Deckplatte und Kante aus Polyetherschaumstoff

# Hotel

Bonell-Federkern mit optimaler Durchlüftung.

## Festigkeit



### Matratzenkern

5-Zonen-Federkern aus qualitativ hochwertigen Bonell-Federn mit Mittelzonenverstärkung und Schulterkomfortzone. Dieser Kern bietet optimale Durchlüftung und gute Körperanpassung mit hoher Lebensdauer.

### Matratzenbezug

Abnehm- und waschbare Hülle mit einem 4-seitigen Reissverschluss. Dank hochwertigem Hüllenaufbau mit Sensity™ active probiotics stellt die Matratze ein gesundes und hygienisches Schlafklima sicher.

### Matratzenhöhe

Kern 15 cm  
Gesamt 18 cm

### Stoff

42% Lycocell  
58% Polyester

### Auflage

1x 500 g/m<sup>2</sup> HCS Klimafaser.

### Grössen

Länge/Breite in cm

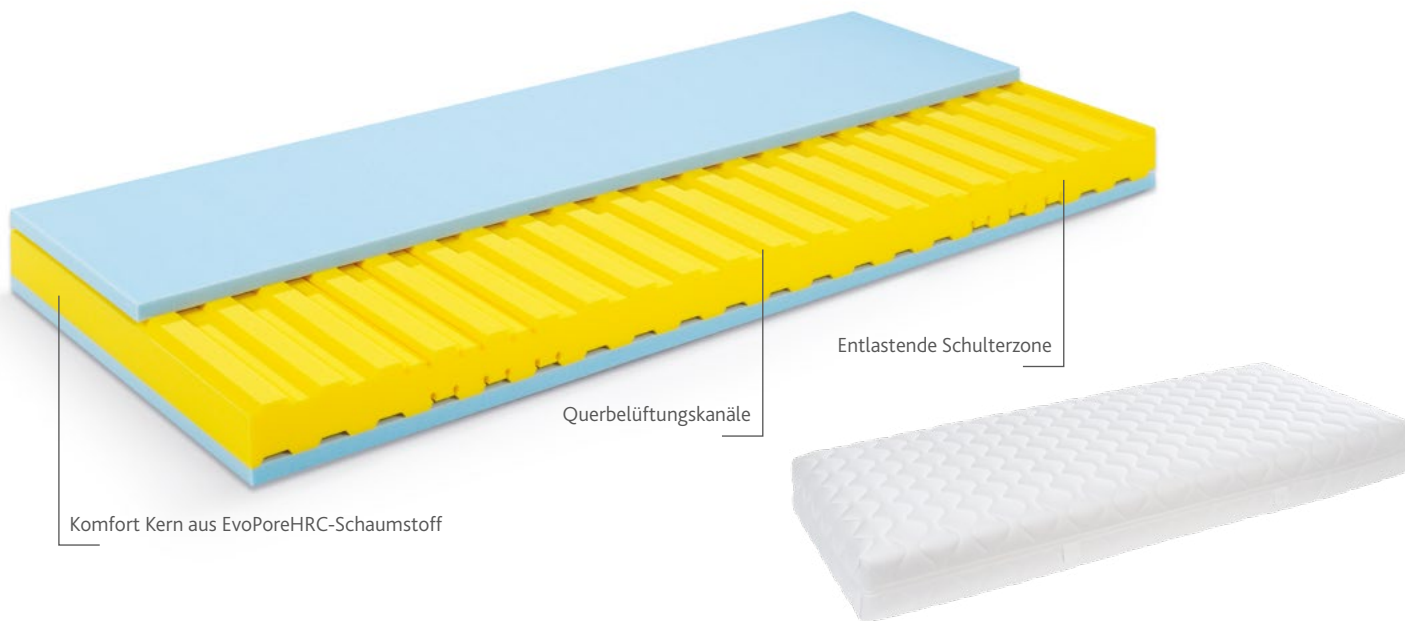
<b>Breiten</b>	80	90	100	120	140	160	180	200
<b>Längen</b>	190	200	220					

Art.-Nr. HA1308

Sondergrössen auf Anfrage  
Lieferfrist: 3-5 Wochen

Preis gemäss separater Preisliste.

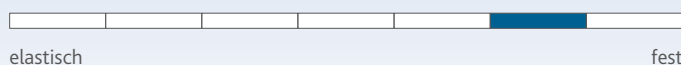




# Hotel Standard

Schaumstoffkern mit Belüftungskanälen.

## Festigkeit



### Matratzenkern

Robuster und langlebiger 5-Zonen-Sandwichkern aus EvoPoreHRC-Schaumstoff. Der Kern bietet ergonomische Stützkraft mit entlastender Schulterzone und Mittelzonenverstärkung. Die Querbelüftungskanäle wirken klimaregulierend und bieten zusammen mit der Hülle eine gute Durchlüftung.

### Matratzenbezug

Abnehm- und waschbare Hülle mit einem 4-seitigen Reissverschluss. Dank hochwertigem Hüllenaufbau mit Sensity™ active probiotics stellt die Matratze ein gesundes und hygienisches Schlafklima sicher.

### Matratzenhöhe

Kern 16 cm  
Gesamt 19 cm

### Stoff

42% Lycocell  
58% Polyester

### Auflage

1x 500 g/m<sup>2</sup> HCS Klimafaser.

### Grössen

Länge/Breite in cm

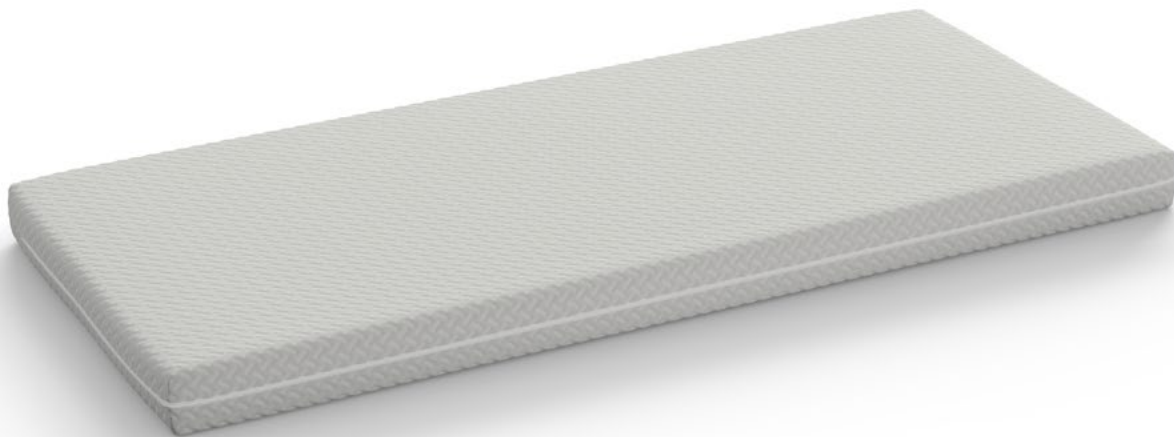
<b>Breiten</b>	80	90	100	120	140	160	180	200
<b>Längen</b>	190	200	220					

Art.-Nr. HA1309

Sondergrössen auf Anfrage  
Lieferfrist: 3-4 Wochen

Preis gemäss separater Preisliste.

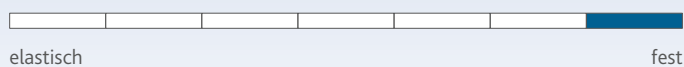




# Swiss Basic

Standard Matratze - schwer entflammbar

## Festigkeit



### Matratzenkern

Robuster, strapazierfähiger und langlebiger Monokern aus Polyetherschaum. Ideal für Massenlager und einfache Übernachtungsmöglichkeiten.

### Matratzenbezug

Die Hülle ist leicht abnehm- und waschbar und mit einem eingenahten 3-seitigem Reisverschluss versehen. Der Stoff ist permanent schwer entflammbar und erfüllt die Europäische Norm EN 597-1 und EN 597-2, sowie EN-597 Part 2-2015. Ohne Auflage und Handgriffe. Bei 60 Grad waschbar. Kann im Schongang getumbleert werden.

### Matratzenhöhe

Gesamt 13 cm

### Stoff

100% Polyester

### Grössen

Länge/Breite in cm

<b>Breiten</b>	70	75	80	85	90	140
<b>Längen</b>	190	195	200			

Preis gemäss separater Preisliste.

**Art.-Nr. HA1317**

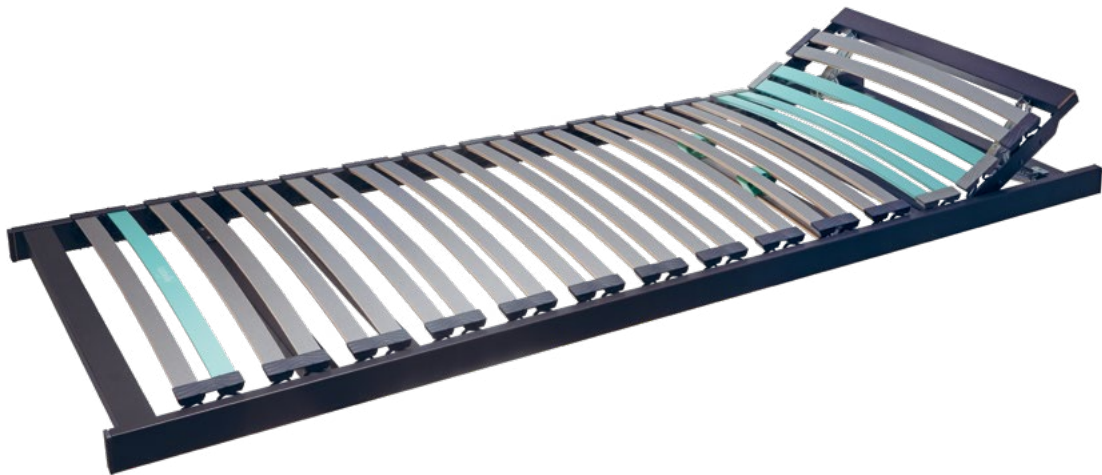
Sondergrössen  
ab 10 Stück möglich  
Lieferfrist: 5-6 Wochen







# Einlegerahmen & Betten



# ISABELLE FLEX

Stützend und verlässlich

Optimal auf alle Matratzentypen ausgerichtet. Durch abgestimmte Stützkraft kann die Matratze ihre volle Wirkung erzielen.

## Funktionalität

Einlegerahmen mit manueller Kopfverstellung  
Einstellbare Lordose Stütze für individuellen Komfort

## Federung

Buchenholz-Federleisten aus stabilem Schichtenholz  
für dauerhafte Qualität.

## Rahmen

Rahmen aus stabilem Mehrschichtholz  
Wartungsfrei dank gedübelter Konstruktion  
**Bauhöhe 7 cm**

## Besonderheiten

Erweiterung zu einem Bett mit Fuss-Sets möglich  
Sondermass auf Anfrage

## Grössen

Länge/Breite in cm

<b>Breiten</b>	80	90	100	120	140	160*	180*	200*
<b>Längen</b>	190	200	220					

**Art.-Nr. H2528**

Lieferfrist: 3-5 Wochen

Preis gemäss separater Preisliste.

\* zweiteilig





# Basic Flex

Robust und preiswert.

Die optimale Ergänzung für Betten mit standard Einbautiefe. Die stabile und widerstandsfähige Lösung für jede Matratze

## Funktionalität

Einlegerahmen mit manueller Kopfverstellung  
Einstellbare Mittelzone und Lordosstütze für individuellen Komfort  
Mittelzonenverstärkung

## Federung

28 Birkenholz-Federleisten verleimt und in Kappen fix gelagert

## Rahmen

Rahmen aus Multitplex-Schichtholz  
Bauhöhe 9 cm

## Größen

Länge/Breite in cm

<b>Breiten</b>	80	90	100	120	140	160*	180*
<b>Längen</b>	190	200	220				

Art.-Nr. H2717

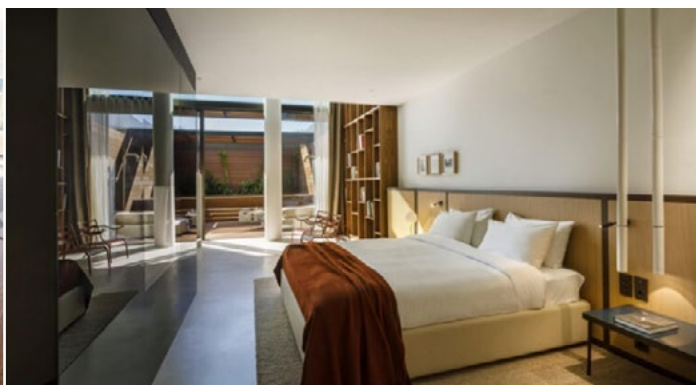
Lieferfrist: 3-5 Wochen

Preis gemäss separater Preisliste.

\* zweiteilig



# Boxspringbett und Polsterbett Palace



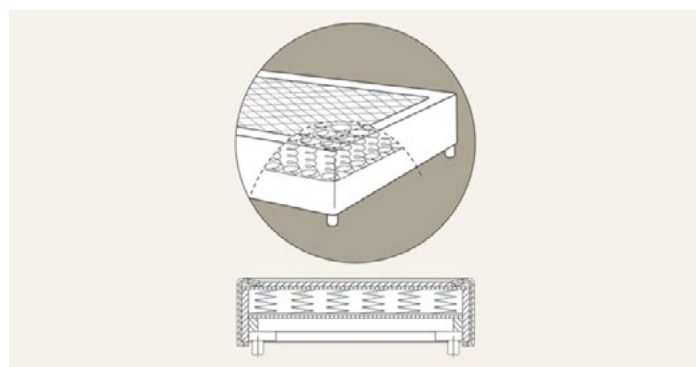
Der perfekte Unterbau für das Bett- wählen Sie aus 2 Optionen:

## Boxspringbett Palace:

Box aus Massivholz mit Bonellfederkern

Art.-Nr. HA3036

Höhe ohne Füsse 23 cm

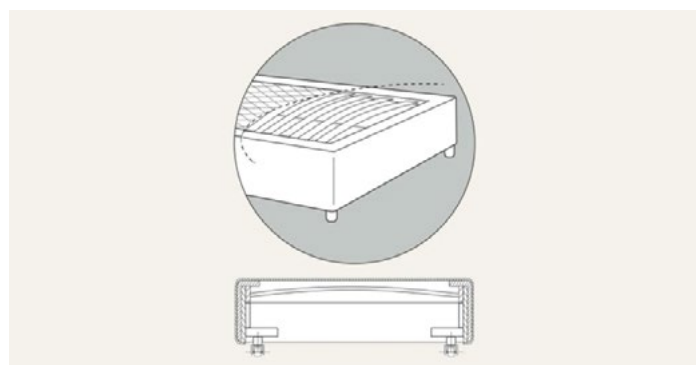


## Polsterbett Palace:

Box aus Massivholz mit fixen Latten

Art.-Nr. HA3037

Höhe ohne Füsse 20 cm



Beide Betten sind aus Massiv- und Sperrholz und können mit dekorativem Stoff Ihrer Wahl bezogen werden.

Für einen kaum spürbaren Zwischenraum in der Mitte zweier Matratzen empfiehlt HAPPY Professional zwei Matratzen mit Kederkante zu wählen (z.B. Hotel Deluxe Premium). Sie zeichnen sich durch einen optimalen Komfort und eine stabile, gradlinige Kantenführung aus, abgestimmt auf das Unterbett.

## Grössen

Länge/Breite in cm

<b>Breiten</b>	80	90	100	120	140*	160+	180	200	Lieferfrist: 8-9 Wochen
<b>Längen</b>	200	210							

Preis gemäss separater Preisliste.

\* Ein Bett

+ Ab 160cm werden 2 Boxen eingesetzt



## Fussvarianten



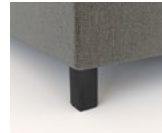
**NP01**  
Runder, schwarzer Kunststoff-Fuss  
Höhe: 6.5 cm oder 11 cm



**RP05**  
Runde, schwarze Kunststoffrollen  
Höhe: 12 oder 15 cm



**ND04**  
Holziger, runder Fuss  
Höhe: 6.5 cm, 11 cm oder 15 cm



**ND03**  
Schwarzer, eckiger Holzfuß  
Höhe: 10, 15, 18 oder 23 cm



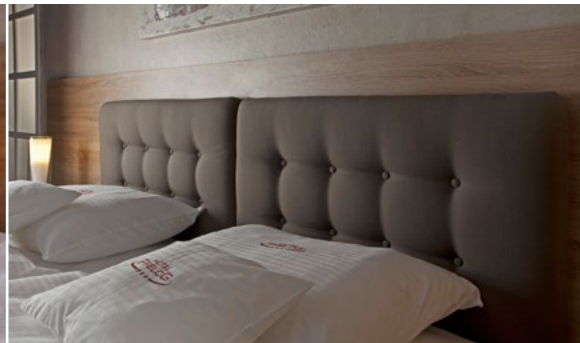
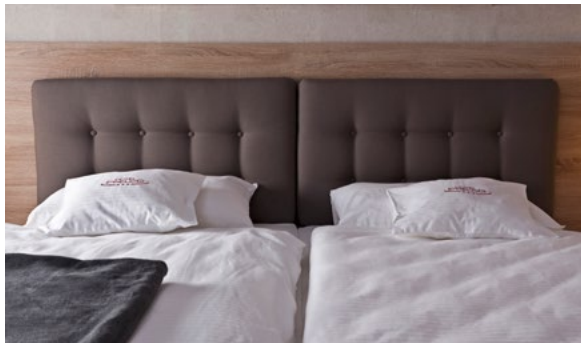
**NM01**  
Metalliger Brückenfuss, silber, Breite 90 cm  
Höhe: 16 cm

Füsse als 4-Fusslösung oder als Kombination von Füßen und Rollen erhältlich.

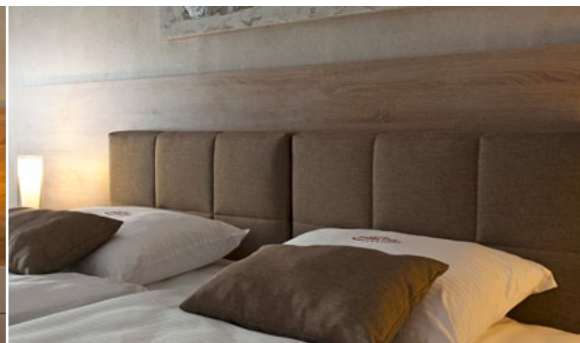


Die Verbindung der beiden Boxen aus Metall ist sehr stabil und verhindert das Verschieben der Betten.

## Kopfteile



**Buttons**  
Höhe 100 cm\*



**Cubes**  
Höhe 110 cm\*



**Quilt**  
Höhe 145 cm\*

\*Ab Unterkante Bett.



## Faltbett Ressorta

Das Bett für alle Fälle.

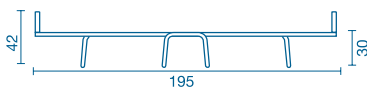
Es ist schnell aufgestellt, absolut stabil und lässt sich ebenso schnell wieder verstauen. Eine Schlafgelegenheit auch für überraschenden Besuch oder als Beistellbett.

### Funktionalität

Manuell zusammenklappbar, nicht verstellbar.

### Abmessung

Grösse zusammengeklappt  
81 x 36 x 110 cm



### Rahmen

Stahlrohrrahmen (mit 4 Möbellenkrollen), quarzgrau RAL 7039

### Federung

Mit integrierten Buche-Schichtholz-Federleisten, natur

### Matratze

Federkernmatratze  
(80 x 185 cm) 10 cm hoch, mit Baumwoll-Damast-Bezug

### Grössen

Länge/Breite in cm

Breiten	80	
Längen	185 (nur Matratze)	195 (gesamtes Bett)

Preis gemäss separater Preisliste.

**Art.-Nr. HA1399**  
Federkernmatratze einzeln

Nur in einer Grösse erhältlich  
Lieferfrist Matratze separat:  
6-7 Wochen

**Art.-Nr. HA3005**  
Ressorta mit Federkernmatratze

Lieferfrist Faltbett komplett:  
2-4 Wochen



# Bettwaren & Hygiene



## Topper Deluxe

Für Ihre Gäste – nur das Beste.

### Kernaufbau

Der Topper für mehr Gästekomfort durch anpassungsfähigen, hochelastischen EvoPoreHRC-Spezialschaum. Die optimale Ergänzung zu der bestehenden Matratze oder dem Boxspring-System.

### Topperhöhe

Kern 4 cm

Gesamt 7 cm

### Hüllenaufbau

Abnehmbare und waschbare Hülle mit einem 4-seitigen Reissverschluss, nicht teilbar. Hochwertiger Hüllenaufbau mit Auflage aus Hypersoft und HCS-Klimafaser für fühlbar verbesserten Liegekomfort. Sorgt für einen angenehmen Temperatur- und Feuchtigkeit ausgleich.

### Stoff

100% Polyester

### Auflage

1 x 500g/m<sup>2</sup> HCS Klimafaser

### Grössen

Länge/Breite in cm

Breiten	80/90	100	120	140	160	180	200
Längen	190	210	220				

Preis gemäss separater Preisliste.

Art.-Nr. HA1302

Sondergrössen auf

Anfrage möglich.

Lieferfrist: 2-3 Wochen





## Cover Reversible

Der Zusatzschutz für Matratzen.

### Materialbeschaffenheit

Anschmiegsames und klimaregulierendes Cover sorgt für einen hygienischen Schutz der Matratze und ein gesundes und sauberes Schlafklima. Die weiche Auflage, die den Spalt zwischen zwei Matratzen minimiert.

### Coverhöhe

Gesamthöhe 3 cm

### Funktionalität

Beidseitig verwendbar. Gummiband über alle vier Ecken sorgt für eine sichere Befestigung und kein Verrutschen.

### Stoff

100% Polyester

### Auflage

1 x 500 g/m<sup>2</sup> HCS Klimafaser

### Grössen

Länge/Breite in cm

Breiten	80/90	100	120	140	160	180	200
Längen	190	200	210	220			

Preis gemäss separater Preisliste.

Art.-Nr. HA1301

Lieferfrist: 2-3 Wochen





## Conforta 60 / Cassetta 60

Luftig leichte Qualität.

### Conforta 60 Kissen

Alle Kissen können bis 60 Grad gewaschen werden. Die Federchen werden durch ein schonendes Spezialverfahren behandelt, sodass die Kissen in einer grossen Waschmaschine mit einem Feinwaschmittel gewaschen und im Tumbler schonend getrocknet werden können.

### Fassung

Barchent, 100% Baumwolle, weiss

### Inhalt

Neue, reine Gänsefederchen, silberweiss

### Grössen & Gewichte

Länge/Breite in cm

	Gewicht
50 x 70	0.800 kg
60 x 60	0.800 kg
60 x 90	1.250 kg
65 x 100	1.500 kg

Preis gemäss separater Preisliste.

### Art.-Nr. HA4205

Sondergrössen auf Anfrage möglich.

Lieferfrist: 3-4 Wochen

### Cassetta 60 Duvet

Die Duvets sind in Karos unterteilt. Auf diese Weise bleiben die Daunen gleichmässig über die gesamte Fläche verteilt. Morgens lüften und aufschütteln genügt. Dank der Spezialbehandlung der Daunen können Cassetta-Duvets auch bis 60 Grad gewaschen und anschliessend im Tumbler schonend getrocknet werden.

### Fassung

Mischgewebe, 65% Polyester und 35% Baumwolle, weiss, Karostepung

### Inhalt

90% neue reine Gänsedaunen und 10% Gänsefedern, silberweiss

### Grössen & Gewichte

Länge/Breite in cm

	Gewicht
160 x 210	0.800 kg

Preis gemäss separater Preisliste.

### Art.-Nr. HA4005

Sondergrössen auf Anfrage möglich.

Lieferfrist: 5-6 Wochen





# Synta 95

Hohes Bauschvolumen, angenehm weich.

## Synta 95 Kissen

Alle Pfulmen und Kissen sind mit hochwertigen Luftzellenstäbchen und Comforel-Softkugeln gefüllt. Sie bieten ein hohes Bauschvolumen und einen angenehm weichen Schlafkomfort. Die Pfulmen und Kissen können bis 95 Grad gewaschen und anschliessend im Tumbler schonend getrocknet werden.

### Fassung

Barchent, 100% Baumwolle, weiss

### Inhalt

100% Polyurethan Luftzellenstäbchen und Comforel-Softkugeln

## Grössen & Gewichte

Länge/Breite in cm

	Gewicht
50 x 70	0.480 kg
60 x 60	0.480 kg
60 x 90	0.820 kg
65 x 100	0.990 kg

**Art.-Nr. HA4206**  
Sondergrössen auf  
Anfrage möglich.  
Lieferfrist: 3-4 Wochen



Preis gemäss separater Preisliste.

## Synta 95 Duvet

Dieses preiswerte Duvet bürgt für einen anschmiegsamen Komfort und eine hohe Langlebigkeit. Es kann bis 95 Grad gewaschen und anschliessend im Tumbler schonend getrocknet werden.

### Fassung

Mischgewebe, 65% Polyester und 35% Baumwolle, weiss, Karosteppung

### Inhalt

100% Polyester Hohlfasern

## Grössen & Gewichte

Länge/Breite in cm

	Gewicht
160 x 210	1.400 kg

Preis gemäss separater Preisliste.

**Art.-Nr. HA4006**  
Lieferfrist: 3-4 Wochen





# Encasing für Matratzen / Kissen & Duvets

Hygienische Sicherheit.

## Materialbeschaffenheit

Das einzigartige, aus Mikrofilamenten bestehende Textilmaterial Evolon® stellt die beste natürliche Barriere gegen Milbenallergene dar und genügt höchsten Anforderungen. Selbst winzigste Partikel können das extrem dichte Mikrofaser-Vlies aus Evolon® nicht durchdringen. Evolon® ist nicht chemisch behandelt und die Schutzbezüge sind ausgezeichnet mit dem Gütesiegel der Stiftung für Allergieforschung (ECARF). Angenehm weiche Beschaffenheit und atmungsaktiv, dadurch kann Feuchtigkeit gut abtransportiert werden.

## Encasing für Matratzen

Für Matratzen mit Höhe 18 cm, 20 cm, 22 cm

### Stoff

Abnehm- und waschbar, Reissverschluss 2-seitig  
Mikrofilamente (Mikrofaser)  
Evolon®, geprägt 70% Polyester, 30% Polyamid

### Größen

Breite/Länge in cm

#### Art.-Nr. HA4600

Sondermasse auf Anfrage möglich.  
Lieferfrist: 6-8 Wochen

Breiten	80/90	100	120	140	160	180	200
Längen	190	200	210	200			

Preis gemäss separater Preisliste.

## Encasing für Kissen & Duvets

### Stoff

Abnehm- und waschbar, Reissverschluss 1-seitig  
Mikrofilamente (Mikrofaser)  
Evolon®, geprägt 70% Polyester, 30% Polyamid

### Größen

Breite/Länge in cm

Kissen	Duvet
50 x 70	160 x 210
60 x 60	
60 x 90	
65 x 100	

#### Art.-Nr. HA4610 (Kissen)

#### Art.-Nr. HA4601 (Duvet)

Keine Sondergrößen  
erhältlich.

Lieferfrist: 5-6 Wochen







# Molton-Spannbezug

Praktisches Zubehör für bessere Hygiene.

## Materialbeschaffenheit

Elastischer Molton-Spannbezug mit optimaler Passform, temperatur- und feuchtigkeitsregulierend. Leicht auf- und abziehbar. Ergänzendes Zubehör für eine längere Haltbarkeit der Matratze.

## Hüllenaufbau

Abnehm- und waschbar, 4-seitiger Gummizug

## Stoff

75% Baumwolle,  
25% Polyester

Für Matratzen mit Höhe 18 cm, 20 cm, 22 cm

## Grössen

Länge/Breite in cm

Breiten	80/90	100	120	140	160	180
Längen	190	200				

Preis gemäss separater Preisliste.

Art.-Nr. H4667

Sondergrössen auf Anfrage

Lieferfrist: 4-5 Wochen





# Molton-Auflage mit Nässeschutz

Praktisches Zubehör für bessere Hygiene.

## Materialbeschaffenheit

Molton-Auflage mit Nässeschutz, wasserdicht und urinbeständig, ohne Verzicht auf Atmungsaktivität und Komfort. Leicht auf- und abziehbar. Ergänzendes Zubehör für eine längere Haltbarkeit der Matratze. Gummiband über alle vier Ecken sorgt für eine sichere Befestigung und kein Verrutschen.

## Hüllenaufbau

Abnehm- und waschbar, Eckgummibänder

## Stoff

100% Baumwolle mit Nässeschutz aus Polyurethan

## Grössen

Länge/Breite in cm

<b>Breiten</b>	90	100	120	140	160	180
<b>Längen</b>	200					

Preis gemäss separater Preisliste.

**Art.-Nr. H4669**

Keine Sondergrössen erhältlich  
Lieferfrist: 3-4 Wochen





**HAPPY**<sup>®</sup> Professional  
Hilding Anders Switzerland AG  
Biltnerstrasse 42, 8718 Schänis

[contact@happy-professional.ch](mailto:contact@happy-professional.ch)  
[www.happy-professional.ch](http://www.happy-professional.ch)